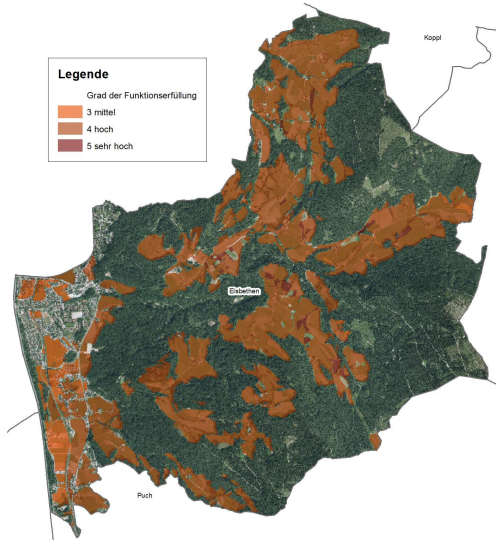
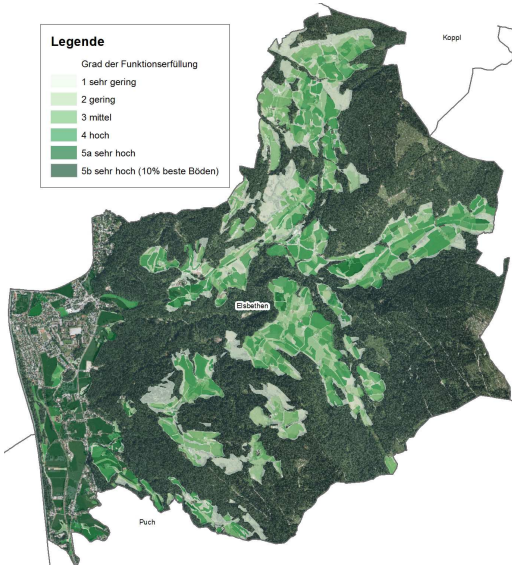


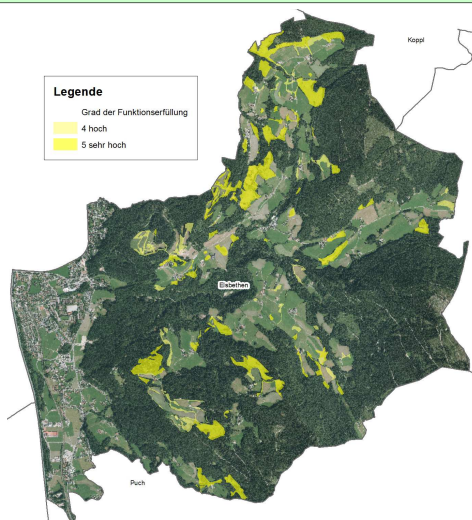
# Bodenfunktionen in Elsbethen



Die **Lebensraumfunktion** beschreibt das Leistungsvermögen eines Bodens, Bodenorganismen in unterschiedlichen Entwicklungsstadien zu beherbergen und zu ernähren.

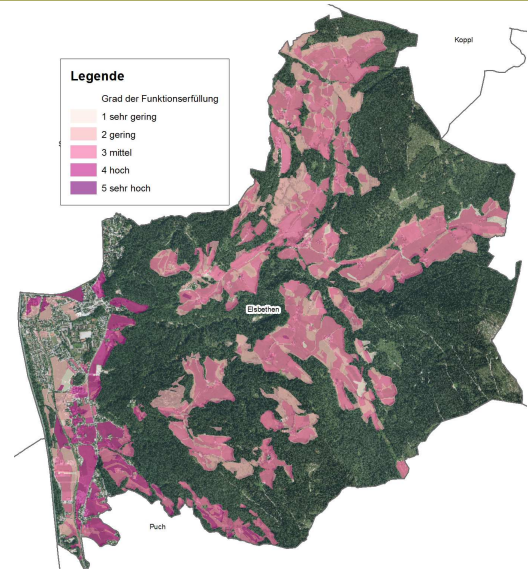


Die **Funktion natürliche Bodenfruchtbarkeit** beschreibt das Leistungsvermögen eines Bodens, ohne kulturtechnische Eingriffe einem breiten Spektrum an Kulturpflanzen geeignete Wachstumsbedingungen zu bieten.

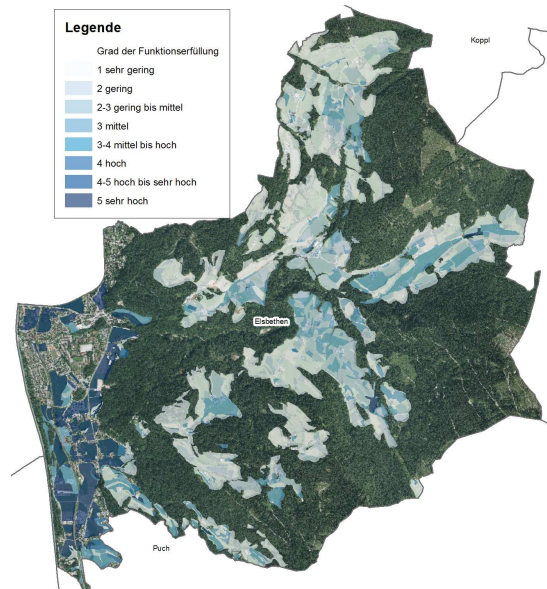


Die **Standortfunktion** beschreibt das Leistungsvermögen eines Bodens, standortspezifische Pflanzengesellschaften zu entwickeln.

In der Gemeinde Elsbethen befinden sich in den potentiellen Siedlungserweiterungsgebieten besonders hochwertige Böden in Bezug auf die Funktionen „**Natürliche Bodenfruchtbarkeit**“ und „**Abflussregulierung**“. Bei Änderungen des Räumlichen Entwicklungskonzeptes und des Flächenwidmungsplanes ist darauf zu achten, hochwertige Flächen zu erhalten bzw deren Funktionen durch Maßnahmen weitestgehend zu schützen.



Die **Pufferfunktion** beschreibt das Leistungsvermögen eines Bodens, eingetragene (Schad-)stoffe dem Stoffkreislauf dauerhaft zu entziehen oder auf den Eintrag solcher Stoffe zu reagieren, ohne dass eine plötzliche Veränderung auftritt.



Die **Funktion Abflussregulierung** beschreibt das Leistungsvermögen eines Bodens, Niederschlagswasser zu infiltrieren und zeitlich verzögert abzugeben.

## Kontakt

**Amt der Salzburger Landesregierung**  
Abteilung Lebensgrundlagen und Energie  
Referat Agrarwirtschaft, Bodenschutz und Almen  
DI(FH) Martin Leist  
DI Georg Juritsch  
Fanny-von-Lehnert-Straße 1, 5010 Salzburg  
Telefon: 0662/8042 2396  
email: [agrarwirtschaft@salzburg.gv.at](mailto:agrarwirtschaft@salzburg.gv.at)